

Complément sur les espèces protégées

Canal navigable du port de Pont-de-Vaux à la Saône et Port de Pont-de-Vaux et plan de gestion

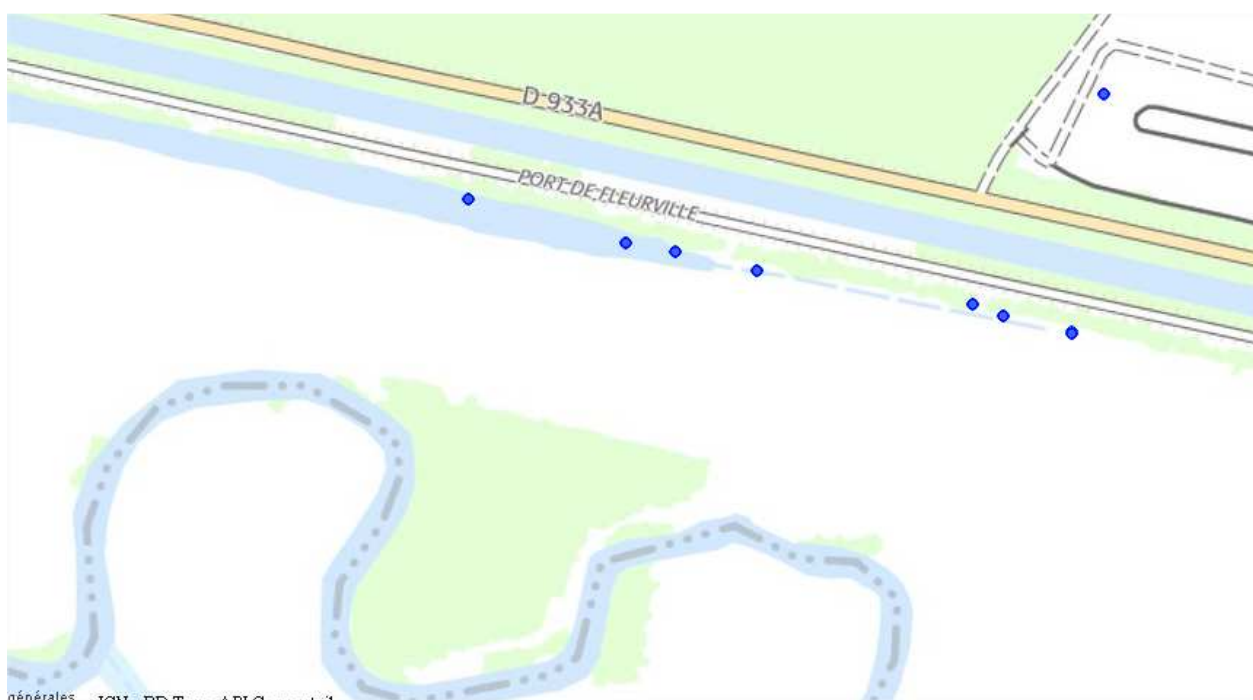
Source 1 : BILAN DES ACTIONS 2013 dans le cadre de la Convention Pluriannuelle d'Objectifs 2013 -2017
Entre le Conseil Général de l'Ain et le Conservatoire Botanique National Alpin
Inventaire de la flore de quelques sites de frayères en Bresse et val de Saône – Evaluation de leur intérêt
pour la flore – 2014 – Conservatoire botanique National Alpin

Source 2 : Export données CNBA

Le CNBA a fait des investigations en 2013 sur un site à proximité immédiate du canal de Pont-de-Vaux. Il s'agit du site de la Rippe, site aménagé par la Fédération de pêche de l'Ain afin de créer des frayères à poissons

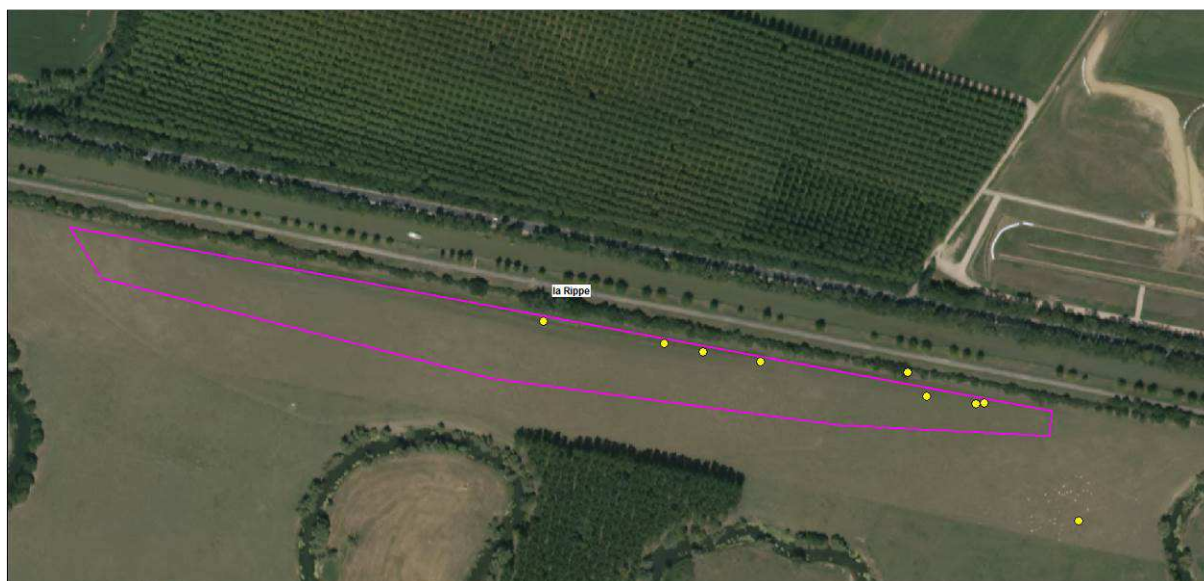
Après consultation de cette étude et export des données du CNBA, il apparaît que la station de Marsilée observée par le CNBA se situe sur le site de la Rippe en rive gauche du canal.

Les deux autres espèces protégées *Butomus umbellatum* et *Ludwigia palustris* se situent également sur ce site et non pas sur le canal.





Annexe 6 : localisation des relevés et liste des espèces observées sur le site « la Rippe »



Travaux 1997 par Voies Navigables de France (à confirmer) : création fossé vanne sur dépression existante (emprunt de terre).

Nombre des observations de taxons (espèces ou sous-espèces) dans le périmètre élargi ou restreint.

Nom scientifique	Elargi	restreint
Agrostis stolonifera L.	1	
Alisma lanceolatum With.	1	2
Alisma plantago-aquatica L., 1753	1	
Alopecurus pratensis L.		1

Nom scientifique	Elargi	restreint
<i>Alopecurus rendlei</i> Eig		1
<i>Anthoxanthum odoratum</i> L. subsp. <i>odoratum</i>		1
<i>Asclepias syriaca</i> L.	1	
<i>Bromus racemosus</i> L.		1
<i>Butomus umbellatus</i> L.	1	2
<i>Carex melanostachya</i> M. Bieb. ex Willd.	1	1
<i>Carex riparia</i> Curtis		1
<i>Carex vulpina</i> L.		1
<i>Centaurea jacea</i> L.		1
<i>Centaurea nemoralis</i> Jordan		1
<i>Ceratophyllum demersum</i> L.		1
<i>Cynosurus cristatus</i> L.		1
<i>Eleocharis palustris</i> (L.) Roemer & Schultes		2
<i>Elodea nuttallii</i> (Planchon) St. John		1
<i>Galium palustre</i> L. subsp. <i>palustre</i>	1	1
<i>Gaudinia fragilis</i> (L.) P. Beauv.		1
<i>Glechoma hederacea</i> L.	1	
<i>Holcus lanatus</i> L.		1
<i>Hydrocharis morsus-ranae</i> L.		
<i>Juncus effusus</i> L.	1	
<i>Lathyrus pratensis</i> L.		1
<i>Leersia oryzoides</i> (L.) Swartz		1
<i>Lemna minor</i> L.	1	2
<i>Lemna trisulca</i> L.	1	2
<i>Lolium perenne</i> L.		1
<i>Ludwigia palustris</i> (L.) Elliott	1	2
<i>Marsilea quadrifolia</i> L.		1
<i>Mentha aquatica</i> L. subsp. <i>aquatica</i>	1	
<i>Myosotis laxa</i> Lehm. subsp. <i>cespitosa</i> (C.F. Schultz) Hyl. ex Nordh.		1
<i>Najas marina</i> L.	1	
<i>Nuphar lutea</i> (L.) Sm.		1
<i>Nymphoides peltata</i> (S.G.Gmel.) Kuntze		1
<i>Oenanthe fistulosa</i> L.		1
<i>Oenanthe silaifolia</i> M. Bieb.		1
<i>Phalaris arundinacea</i> L. subsp. <i>arundinacea</i>		1
<i>Poa trivialis</i> L.		1
<i>Polygonum amphibium</i> L.	1	1
<i>Populus alba</i> L.		1
<i>Ranunculus repens</i> L.	1	1
<i>Rorippa palustris</i> (L.) Besser		1
<i>Rumex acetosa</i> L.		1
<i>Rumex conglomeratus</i> Murray	1	
<i>Rumex crispus</i> L.		1
<i>Taraxacum palustre</i> groupe		1
<i>Trapa natans</i> L.	1	

Nom scientifique	Elargi	restreint
Trifolium dubium Sm.		1
Trifolium pratense L.		1
Ulmus minor Miller	1	
Vallisneria spiralis L.	1	

Une espèce protégée est indiquée en rive gauche du canal au niveau de la confluence avec la Saône. Il s'agit de *Najas Marina*. Ce secteur ne sera pas curé.



Conclusion : Suite à ces éléments bibliographiques et aux investigations réalisées en 2016, il apparaît qu'aucune espèce protégée n'a été repérée dans l'emprise direct du projet de curage et le plan de gestion du port et du canal de Pont-de-Vaux